



OHRMANN INNENMONTAGE

OHRMANN INTERNAL SEAL ASSEMBLY



INHALT
CONTENT

→ OI10

OI 10

**EINFACH GENIAL - SICHERE
MONTAGE INNENLIEGENDER
O-RINGE UND DICHRINGE.**

*SIMPLY INGENIOUS - SECURE
MOUNTING OF INTERNAL O-RINGS
AND SEALING RINGS.*

**AUF WAS SOLL DER FOKUS IN
DIESEM BILD LIEGEN?**

BEWÄHRTE ALLROUND-LÖSUNG FÜR > 80% ALLER INNENMONTAGE-FÄLLE

PROVEN ALLROUND SOLUTION FOR > 80% OF
ALL INTERNAL O-RING ASSEMBLY TASKS

EINSATZBEREICH

- Für die Montage von Dichtringen in innenliegende Nuten oder Hinterschnitte
- Einzeleinsatz oder Gruppeneinsatz von zwei oder mehr Einheiten bei mehreren Dichtringdurchmessern an einem Bauteil
- Ausführung als rein pneumatische Vorrichtung, Halbautomat, Vollautomat oder zur Integration in Montageanlagen

VORTEILE

- Einfache Bedienung
- Einfacher Aufbau der Montagewerkzeuge, rein pneumatischer Antrieb
- Hohe Verfügbarkeit
- Horizontal und vertikal einsetzbar
- Schwer zugängliche Montagepositionen realisierbar
- Schonende Dichtringmontage mit minimaler Stauchung

OPTIONAL

- Automatische Dichtringzuführung
- Integrierte Dichtringkontrolle (Dimension, Farbe)
- Positionierschlitten für Werkstücke (manuell / automatisch)
- Beöleinrichtung / separate Nachbefüllung des Dichtringes
- Lösungen für das automatische Werkstückhandling (Vollautomation)

APPLICATION RANGE

- Assembly of seals into internal grooves
- Single use
- Single use or use in groups of two or more units in case different kinds of seals have to be assembled into the same part
- Available as pneumatic assembly device, semi-automatic solution, fully-automatic machine or for integration in assembly system

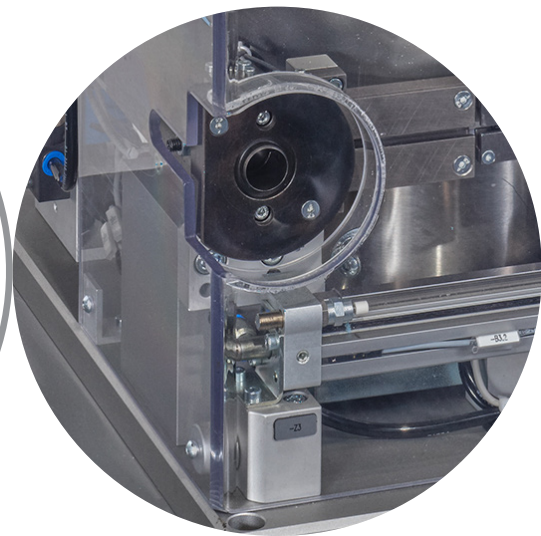
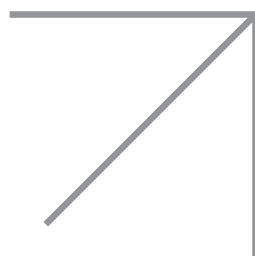
ADVANTAGES

- Easy operation
- Simple design of the assembly tools, only pneumatic drive
- High technical availability
- Horizontal an vertical use possible
- Realization of hard-to-reach assembly positions
- Gentle assembly of seals with minimum compression

OPTIONAL POSITIONS

- Automatic feeding of seals
- Integrated checking of the seal (dimension, colour)
- Slide for positioning of parts (manual / automatic)
- Oilingsystem / separate lubrication after assembly
- Solutions for automatic part handling (fully automatic)

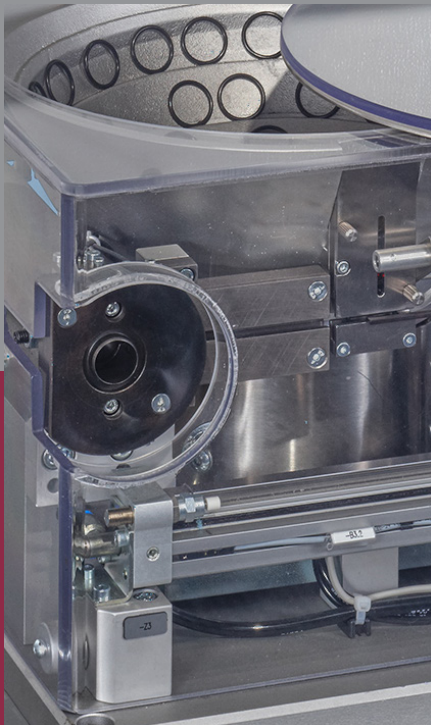
OI 10



TECHNISCHE DATEN

Abmessungen B x H x T	abhängig von Bauteil und Montageposition
Gewicht	abhängig von Bauteil und Montageposition
Elektrischer Anschluss	nicht erforderlich
Pneumatischer Anschluss	6 bar (volle Funktionalität ab 5 bar)
Montagezeit inkl. Teilehandling	ab ca. 2.0 s (Bedienerabhängig)

Technische Änderungen vorbehalten. Fotos enthalten z.T. Optionen.
Abweichende Daten je nach kundenspezifischer Ausführung möglich.



TECHNICAL DATA

Dimensions B x H x D	depending on part and assembly position
Weight	depending on part and assembly position
Electric power	not necessary
Pneumatic	6 bar (full function starting with 5 bar)
Assembly time incl. handling	from approx. 2.0 sec (depending on operator)

Subject to technical changes. Photos may contain options.
Deviating technical data depending on customer-specific design possible.

EINFACH GENIAL – SICHERE MONTAGE INNENLIEGENDER O-RINGE UND DICHTRINGE.

*SIMPLY INGENIOUS – SECURE MOUNTING OF
INTERNAL O-RINGS AND SEALING RINGS.*